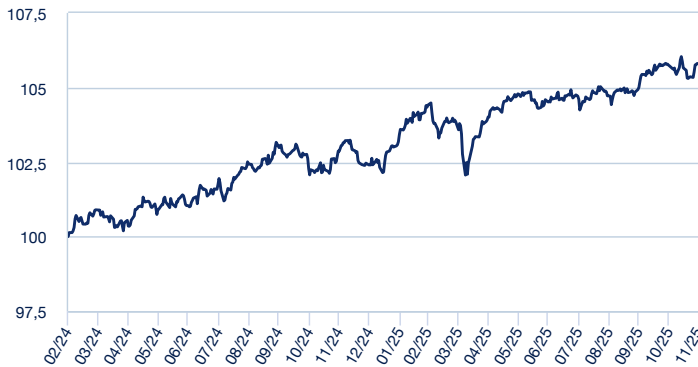


## POLÍTICA DE INVERSIÓN

El Fondo canaliza sus inversiones a través de la inversión directa, en renta variable y renta fija, y de la inversión indirecta, en fondos de inversión, ETFs y derivados. La cartera invierte una posición mayoritaria, entorno al 85%, en renta fija soberana y corporativa, denominada predominantemente en EUR, y el resto en renta variable, predominantemente europea.

## EVOLUCIÓN HISTÓRICA



## INVERSIÓN EN CARTERA

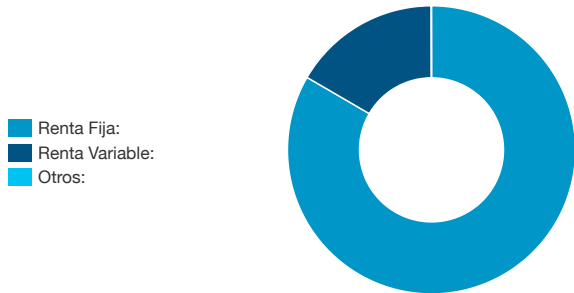
Número de posiciones: 10

### Principales posiciones

ETF.BNPP EASY CB 1-3 ETF(MIL)	18,42%
ETF.SSGA SPDR BLG 1-3 YR EURO GOV BD ETF(MIL)	17,45%
ETF.DB X-TR MSCI EUR TRN	16,61%
ETF.IIM EU GOV BD1-3 ETF(MIL)	16,06%
ETF.ISHARES SPAIN GOVT BOND ETF (XETRA)	8,75%
ETF.LYXOR EURMS1-3Y INV GR DR	5,82%
ETF.iShares Eur Corp Bond 1-5yr ETF EUR Acc	4,68%
ETF.Amundi EUR Corporate Bd 0-3Y ESG ETF DRC	4,57%
PART.AM EURO LIQUIDITY-RATED RESP - I - C	4,07%

### Estructura de la cartera

Renta Fija:	83,39%
Renta Variable:	16,61%
Otros:	-



## DATOS DEL PLAN

Vocación	RENTA FIJA MIXTA
Modelo de cartera	MIXTO
Fecha constitución	29/02/2024
E. Gestora	BANSABADELL PENSIONES, E.G.F.P., S.A. G0085
E. Depositaria	BNP PARIBAS S.A., SUCURSAL EN ESPAÑA
E. Auditora	PKF Attest
Divisa de denominación del plan de pensiones	EUR
Fondo de Pensiones	SABADELL AUTÓNOMOS CONSOLIDACIÓN, FP
E. Promotora	UNIÓN DE PROFESIONALES Y TRABAJADORES AUTÓNOMOS DE ESPAÑA
Suscripción mínima	No hay

## COMISIONES

Gestión (anual)	0,85%
Depósito (anual)	0,055%
Otros gastos (comisiones indirectas, auditoría...)	0,13%

## DATOS PATRIMONIALES (Euros)

Patrimonio	970 799,83
Valor liquidativo participación	10,5795594

## RENTABILIDADES (Históricas)

### Rentabilidades anuales (TAE)

2020	-
2021	-
2022	-
2023	-
2024*	2,40%

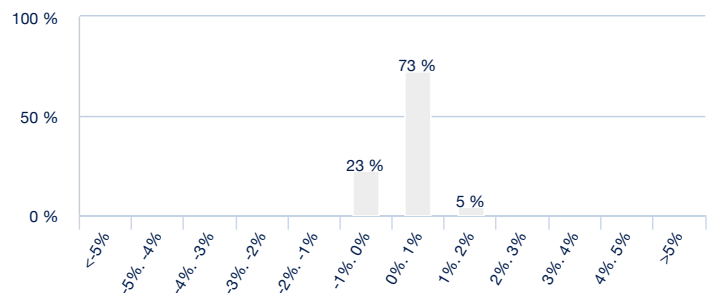
\* Desde la Constitución: 29/02/2024

### Rentabilidades acumuladas

año actual	3,31%
3 meses	1,03%
12 meses	2,85%

La rentabilidad registrada en el pasado no es ninguna garantía para el futuro.

### Distribución de frecuencias de las rentabilidades mensuales



En el eje horizontal aparece la rentabilidad presentada en intervalos. En el eje vertical aparece el número de meses, en porcentaje. El gráfico indica el número de meses (en porcentaje) en los que se ha obtenido una rentabilidad mensual (positiva o negativa) durante los últimos 10 años o inicio de la actividad.