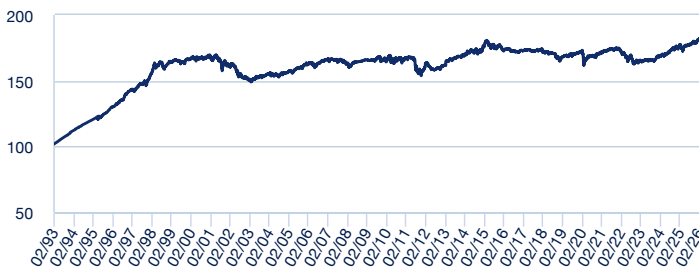


POLÍTICA DE INVERSIÓN

Invierte combinando una posición predominante en deuda pública y corporativa en euros con una presencia activa, de alrededor del 15% de la cartera, en acciones de compañías cotizadas principalmente Europa, deuda emergente, inversiones inmobiliarias y capital riesgo. La exposición a divisas no euro oscila alrededor del 15%.

EVOLUCIÓN HISTÓRICA



COMISIONES

Gestión (anual; incluye comisiones indirectas)	1.30%
Depósito (anual; incluye comisiones indirectas)	0.20%
Otros gastos (auditoría...)	0.00%
Reembolso y suscripción	0.00%

DATOS PATRIMONIALES (Euros)

Patrimonio	345 283 787,20
Valor liquidativo participación	16,63217516

INVERSIÓN EN CARTERA

Número de posiciones	625
Duración en años	2,70

Principales posiciones

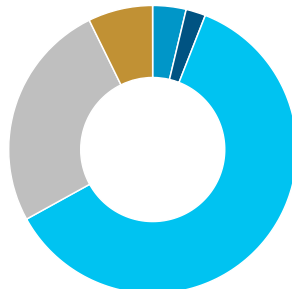
OB.BTSP 6.50% 11/27	8,77%
OB.SPAIN 1.5% 4/27	7,59%
FUT.EURO-BOBL 06/26 EUREX	4,20%
FUT.EURO-BUND 03/26 EUREX	3,90%
OB.BTSP 2.35% 01/29 4Y	3,23%
FUT.MSCI EMGMKT 03/26 ICE-NYF (USD)	2,99%
OB.SPAIN 1.45% 04/29	1,96%
OB.ARVASL 4.75% 05/27 EMTN	1,70%
FUT.S&P500 EMINI 03/26 CME (USD)	1,32%
OB.BKTSM 0.625% 10/27	1,30%

Estructura de la cartera

Renta Fija:	80,75%
-------------	--------

Distribución por tramos de duración

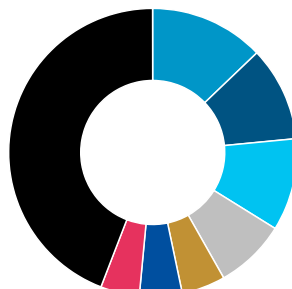
Hasta 6 meses:	3,73%
De 6 meses a 1 año:	2,22%
De 1 a 3 años:	61,04%
De 3 a 5 años:	25,74%
Más de 5 años:	7,27%



Renta Variable:	19,14%
-----------------	--------

Distribución por sectores

Bienes de Equipo:	12,85%
Entidades Bancarias:	10,62%
Farmacia y Biotecnología:	10,38%
Semiconductores y Equipo:	7,95%
Servicios Financieros:	4,90%
Materiales:	4,79%
Seguros:	4,37%
Otros:	44,14%



Otros:	0,11%
--------	-------

DATOS DEL PLAN DE PENSIONES

Vocación	RENDA FIJA MIXTA
Modelo de cartera	MIXTO
Fecha constitución	23/12/1988
E. Gestora	BANSABADELL PENSIONES, E.G.F.P., S.A. G0085
E. Depositaria	BNP Paribas S.A., Sucursal en España
E. Promotora	BANCO DE SABADELL, S.A.
E. Auditora	ERNST & YOUNG SL
Divisa de denominación del plan de pensiones	EUR
Fondo de Pensiones	SABADELL MIXTO-FIJO, F.P.
Suscripción mínima	No hay

INDICADOR DE RIESGO Y ALERTAS SOBRE LIQUIDEZ

Indicador de Riesgo	1 2 3 4 5 6 7
---------------------	---------------

Este dato es indicativo del riesgo del plan y está calculado en base a datos históricos que, no obstante, pueden no constituir una indicación fiable del futuro perfil de riesgo del plan. Además, no hay garantía de que la categoría indicada vaya a permanecer inalterable y puede variar a lo largo del tiempo.

Alertas sobre liquidez: Alerta mostrada en caso de que el producto financiero tenga posibles limitaciones respecto a la liquidez y a la venta anticipada:

- El valor de los derechos de movilización, de las prestaciones y de los supuestos excepcionales de liquidez depende del valor de mercado de los activos del fondo de pensiones y puede provocar pérdidas relevantes.
- El cobro de la prestación o el ejercicio del derecho de rescate sólo es posible si se produce alguna de las contingencias o supuestos excepcionales de liquidez regulados en la normativa de planes y fondos de pensiones.

RENTABILIDADES (Históricas)

Rentabilidades anuales (TAE)

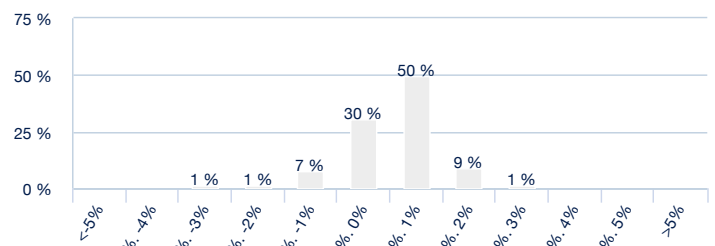
2021	2,29%
2022	-6,36%
2023	3,39%
2024	3,61%
2025	2,56%

Rentabilidades acumuladas

año actual	1,74%
3 meses	1,76%
12 meses	2,79%
últimos 3 años	10,99%
últimos 5 años	6,79%

La rentabilidad registrada en el pasado no es ninguna garantía para el futuro.

Distribución de frecuencias de las rentabilidades mensuales



En el eje horizontal aparece la rentabilidad presentada en intervalos. En el eje vertical aparece el número de meses, en porcentaje. El gráfico indica el número de meses (en porcentaje) en los que se ha obtenido una rentabilidad mensual (positiva o negativa) durante los últimos 10 años o inicio de la actividad.

ESTADÍSTICAS (Últimos 36 meses)

Rentabilidad

% Meses rentabilidad positiva	69,44%
Rentabilidad mejor mes	1,32%
Rentabilidad peor mes	-1,48%

Riesgo

Volatilidad del plan de pensiones	2,42%
Ratio de Sharpe	0,18