

POLÍTICA DE INVERSIÓN

Invierte en valores de renta fija a largo plazo principalmente en euros, bonos ligados a la inflación y depósitos, con buena calidad crediticia, pudiendo invertir hasta un 20% en deuda emergente y deuda high yield. No existen limitaciones para la duración de la cartera. La revalorización refleja la acumulación de los intereses y la evolución de los precios de las inversiones en el mercado.

DATOS DEL PLAN DE PENSIONES

Vocación	RENDA FIJA LARGO PLAZO
Fecha constitución	18/10/2002
E. Gestora	BANSABADELL PENSIONES, E.G.F.P., S.A. G0085
E. Depositaria	BNP Paribas S.A., Sucursal en España
E. Promotora	BANCO DE SABADELL, S.A.
E. Auditora	ERNST & YOUNG SL
Divisa de denominación del fondo	EUR
Fondo de Pensiones	FONDOATLÁNTICO 15, FONDO DE PENSIONES
Suscripción mínima	No hay

INDICADOR DE RIESGO Y ALERTAS SOBRE LIQUIDEZ

Indicador de Riesgo 1 **2** 3 4 5 6 7

Este dato es indicativo del riesgo del plan y está calculado en base a datos históricos que, no obstante, pueden no constituir una indicación fiable del futuro perfil de riesgo del plan. Además, no hay garantía de que la categoría indicada vaya a permanecer inalterable y puede variar a lo largo del tiempo.

Alertas sobre liquidez: Alerta mostrada en caso de que el producto financiero tenga posibles limitaciones respecto a la liquidez y a la venta anticipada:

- El valor de los derechos de movilización, de las prestaciones y de los supuestos excepcionales de liquidez depende del valor de mercado de los activos del fondo de pensiones y puede provocar pérdidas relevantes.
- El cobro de la prestación o el ejercicio del derecho de rescate sólo es posible si se produce alguna de las contingencias o supuestos excepcionales de liquidez regulados en la normativa de planes y fondos de pensiones.

EVOLUCIÓN HISTÓRICA



COMISIONES

Gestión (anual; incluye comisiones indirectas)	0,85%
Depósito (anual; incluye comisiones indirectas)	0,15%
Otros gastos (auditoría...)	0,00%
Reembolso y suscripción	0,00%

DATOS PATRIMONIALES (Euros)

Patrimonio	62 531 267,43
Valor liquidativo participación	7,72240606

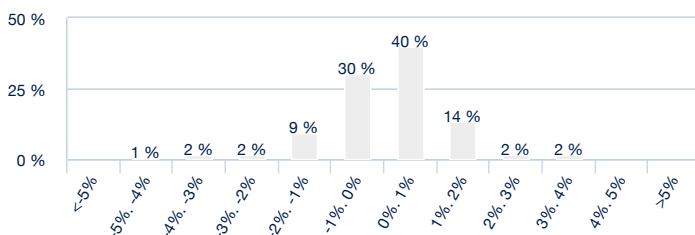
RENTABILIDADES (Históricas)

Rentabilidades anuales (TAE)	
2021	-1,66%
2022	-12,65%
2023	4,76%
2024	2,43%
2025	0,15%

Rentabilidades acumuladas	
año actual	0,15%
3 meses	0,08%
12 meses	0,15%
últimos 3 años	7,47%
últimos 5 años	-7,68%

La rentabilidad registrada en el pasado no es ninguna garantía para el futuro.

Distribución de frecuencias de las rentabilidades mensuales



En el eje horizontal aparece la rentabilidad presentada en intervalos. En el eje vertical aparece el número de meses, en porcentaje. El gráfico indica el número de meses (en porcentaje) en los que se ha obtenido una rentabilidad mensual (positiva o negativa) durante los últimos 10 años o inicio de la actividad.

INVERSIÓN EN CARTERA

Número de posiciones	174
Duración en años	5,39

Principales posiciones

FUT.US 2YR NOTE (CBT) 03/26 CBOT (USD)	13,92%
OB.DBR 1.7% 08/32	8,25%
FUT.EURO-BUND 03/26 EUREX	4,58%
OB.DBR 0% 08/31 G	2,84%
OB.BTPS 5.25% 11/29	2,71%
OB.DBR 2.3% 02/33 TWIN	2,28%
OB.US TSY 6.25 05/30 (USD)	1,93%
OB.EDPPL 4.125% 04/29 EMTN	1,74%
OB.SANTAN 3.875% 04/29 EMTN	1,72%
OB.CABKSM 3.75% 09/29 EMTN	1,70%

Estructura de la cartera

Distribución por tramos de duración

Hasta 6 meses:	2,57%
De 6 meses a 1 año:	0,78%
De 1 a 3 años:	10,47%
De 3 a 5 años:	41,25%
Más de 5 años:	44,93%

