

POLÍTICA DE INVERSIÓN

Invierte mayoritariamente en acciones de compañías cotizadas, principalmente europeas, si bien puede llegar a invertir en todos aquellos países en los que se aprecie potencial de revalorización bursátil. Se persiguen oportunidades de inversión en acciones infravaloradas por el mercado, gestionadas con criterios fundamentales y de forma proactiva.

DATOS DEL PLAN DE PENSIONES

Vocación	RENTA VARIABLE
Fecha constitución	02/07/1997
E. Gestora	BANSABADELL PENSIONES, E.G.F.P., S.A. G0085
E. Depositaria	BNP Paribas S.A., Sucursal en España
E. Promotora	BANCO DE SABADELL, S.A.
E. Auditora	ERNST & YOUNG SL
Divisa de denominación del fondo	EUR
Fondo de Pensiones	SABADELL RENTA VARIABLE MUNDIAL, F.P.
Suscripción mínima	No hay

INDICADOR DE RIESGO Y ALERTAS SOBRE LIQUIDEZ

Indicador de Riesgo 1 2 3 **4** 5 6 7

Este dato es indicativo del riesgo del plan y está calculado en base a datos históricos que, no obstante, pueden no constituir una indicación fiable del futuro perfil de riesgo del plan. Además, no hay garantía de que la categoría indicada vaya a permanecer inalterable y puede variar a lo largo del tiempo.

Alertas sobre liquidez: Alerta mostrada en caso de que el producto financiero tenga posibles limitaciones respecto a la liquidez y a la venta anticipada:

- El valor de los derechos de movilización, de las prestaciones y de los supuestos excepcionales de liquidez depende del valor de mercado de los activos del fondo de pensiones y puede provocar pérdidas relevantes.
- El cobro de la prestación o el ejercicio del derecho de rescate sólo es posible si se produce alguna de las contingencias o supuestos excepcionales de liquidez regulados en la normativa de planes y fondos de pensiones.

EVOLUCIÓN HISTÓRICA



COMISIONES

Gestión (anual; incluye comisiones indirectas)	1.50%
Depósito (anual; incluye comisiones indirectas)	0.20%
Otros gastos (auditoría...)	0.00%
Reembolso y suscripción	0.00%

RENTABILIDADES (Históricas)

Rentabilidades anuales (TAE)

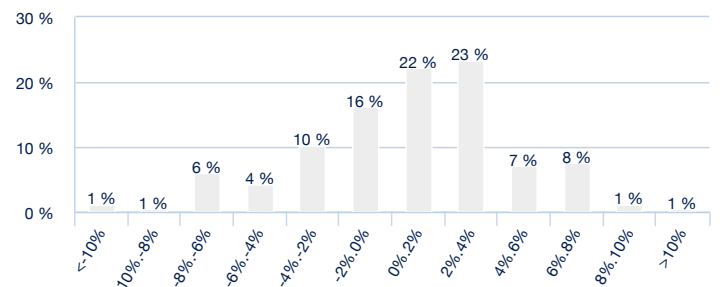
2021	22,18%
2022	-12,45%
2023	11,53%
2024	11,10%
2025	12,32%

Rentabilidades acumuladas

año actual	12,32%
3 meses	4,58%
12 meses	12,32%
últimos 3 años	39,18%
últimos 5 años	48,87%

La rentabilidad registrada en el pasado no es ninguna garantía para el futuro.

Distribución de frecuencias de las rentabilidades mensuales



En el eje horizontal aparece la rentabilidad presentada en intervalos. En el eje vertical aparece el número de meses, en porcentaje. El gráfico indica el número de meses (en porcentaje) en los que se ha obtenido una rentabilidad mensual (positiva o negativa) durante los últimos 10 años o inicio de la actividad.

DATOS PATRIMONIALES (Euros)

Patrimonio	166 987 419,90
Valor liquidativo participación	12,00121322

INVERSIÓN EN CARTERA

Número de posiciones	469
----------------------	-----

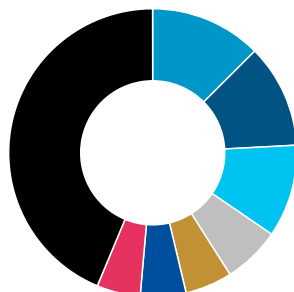
Principales posiciones

FUT.MSCI EMGMKT 03/26 ICE-NYF (USD)	22,40%
OB.US TSY 4.625% 09/26 (USD)	8,04%
AC.ASML HOLDING NV	1,90%
FUT.S&P500 EMINI 03/26 CME (USD)	1,89%
AC.NVIDIA CORP (USD)	1,38%
AC.ROCHE HLDG AG-GENUSS (CHF)	1,27%
AC.HSBC HOLDING PLC GBP (GBP)	1,27%
AC.APPLE INC (USD)	1,24%
AC.NOVARTIS AG-REG (CHF)	1,22%
AC.ASTRAZENECA GBP (GBP)	1,20%

Estructura de la cartera

Distribución por sectores

Bienes de Equipo:	12,52%
Entidades Bancarias:	11,63%
Farmacia y Biotecnología:	10,41%
Semiconductores y Equipo:	6,43%
Servicios Financieros:	5,28%
Seguros:	5,12%
Materiales:	4,89%
Otros:	43,71%



ESTADÍSTICAS (Últimos 36 meses)

Rentabilidad

% Meses rentabilidad positiva	69,44%
Rentabilidad mejor mes	6,49%
Rentabilidad peor mes	-5,18%

Riesgo

Volatilidad del plan de pensiones	11,87%
Ratio de Sharpe	0,72