

POLÍTICA DE INVERSIÓN

El objetivo es la rentabilización del patrimonio con un horizonte de inversión hasta 2030 mediante la gestión activa de la cartera de renta fija y de renta variable. La inversión neutral en 2019 en renta variable será del 56% y este peso se irá reduciendo gradualmente, a razón de entre un 4% y un 5% cada año, hasta llegar a su horizonte de inversión con el 90% de la cartera invertida en renta fija.

EVOLUCIÓN HISTÓRICA



INVERSIÓN EN CARTERA

Número de posiciones	226
Duración en años	2,55

Principales posiciones

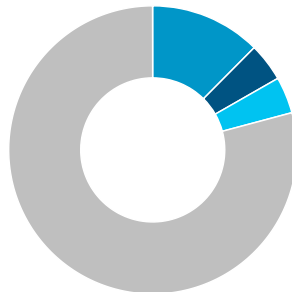
OB.SPAIN 1.95% 7/30	50,13%
FUT.MSCI EMGMKT 03/26 ICE-NYF (USD)	4,21%
OB.BTPS 0.95% 08/30 10Y	4,20%
FUT.SP500 MIC EMIN FU 03/26 CME (USD)	1,76%
FUT.EURO STOXX 50 03/26 EUREX	1,16%
OB.US TSY 4.625% 09/26 (USD)	1,14%
OB.CMZB VAR 01/30 EMTN	1,11%
AC.ASML HOLDING NV	1,11%
OB.WPLN 3.625% 09/29 EMTN	1,03%
OB.ENELIM 1.375% 6/26	1,01%

Estructura de la cartera

Renta Fija: 63,63%

Distribución por tramos de duración

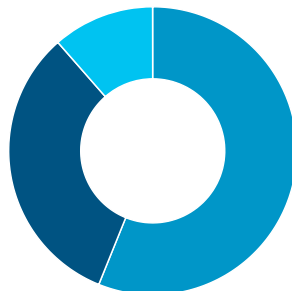
- Hasta 6 meses: 12,44%
- De 6 meses a 1 año: 4,30%
- De 1 a 3 años: 4,10%
- De 3 a 5 años: 79,16%



Renta Variable: 36,37%

Distribución por áreas geográficas de la Renta Variable

- Bolsa Europea: 56,08%
- Bolsa Norteamérica: 32,43%
- Bolsa Global Emergentes: 11,43%



Otros: -

DATOS DEL PLAN

Vocación	RENDA VARIABLE MIXTA
Modelo de cartera	MIXTO
Fecha constitución	29/03/2018
E. Gestora	BANSABADELL PREVISIÓN, E.P.S.V
Divisa de denominación del plan	EUR
Comisión de administración	1,50%
Suscripción mínima	No hay

DATOS PATRIMONIALES (Euros)

Patrimonio	9 981 355,08
Valor liquidativo participación	12,86264539

RENTABILIDADES (Históricas)

Rentabilidades anuales (TAE)

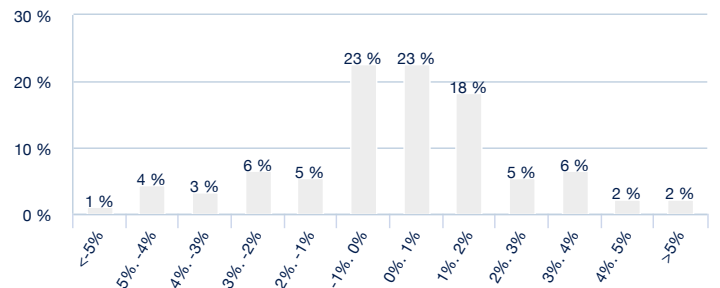
2021	11,05%
2022	-15,09%
2023	8,17%
2024	4,88%
2025	4,76%

Rentabilidades acumuladas

año actual	4,76%
3 meses	1,32%
12 meses	4,76%
últimos 3 años	18,84%
últimos 5 años	12,05%

La rentabilidad registrada en el pasado no es ninguna garantía para el futuro.

Distribución de frecuencias de las rentabilidades mensuales



En el eje horizontal aparece la rentabilidad presentada en intervalos. En el eje vertical aparece el número de meses, en porcentaje. El gráfico indica el número de meses (en porcentaje) en los que se ha obtenido una rentabilidad mensual (positiva o negativa) durante los últimos 10 años o inicio de la actividad.

ESTADÍSTICAS (Últimos 36 meses)

Rentabilidad

% Meses rentabilidad positiva	69,44%
Rentabilidad mejor mes	4,27%
Rentabilidad peor mes	-2,30%

Riesgo

Volatilidad del fondo	5,24%
Ratio de Sharpe	0,53